

Včely na Strahově

1 rok v úlu

Výchozí podmínky

- matka
- dostatek dělnic
- dostatek zásob
- zdravotní stav



Výchozí podmínky

- matka
- dostatek dělnic
- dostatek zásob
- zdravotní stav



Cíle:

- přežít
- rozmnožit se



Podzim

- včelstvo = matka, dělnice, trubci, plásty
- matka omezuje kladení na minimum
- dožívají krátkověké včely
- stahování včel do chumáče
- přesun na plásty se zásobami
- 10 000 - 15 000 včel

(pro přežití minimum 5 000)

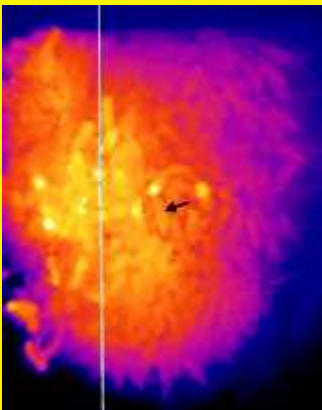
Dlouhověké dělnice

- rodí se v srpnu a září, na podzim nepracují
- krmeny kvalitnější stravou
- méně plodu a venkovních aktivit →
→ lepší péče o larvičky
- délka života 8 až 9 měsíců
- zahřívání matky
- výchova první jarní generace



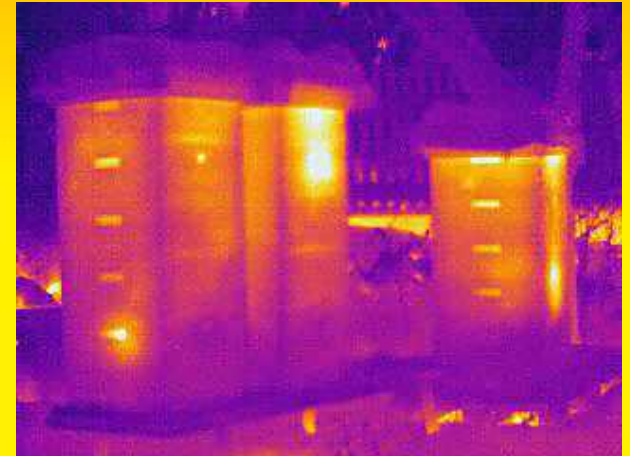
Zima

- spotřebovávání zásob → výroba tepla
- včely vyhřívají pouze chumáč (20 - 25°C)
- rotace od středu na povrch chumáče
- podle okolní teploty se mění uspořádání včel



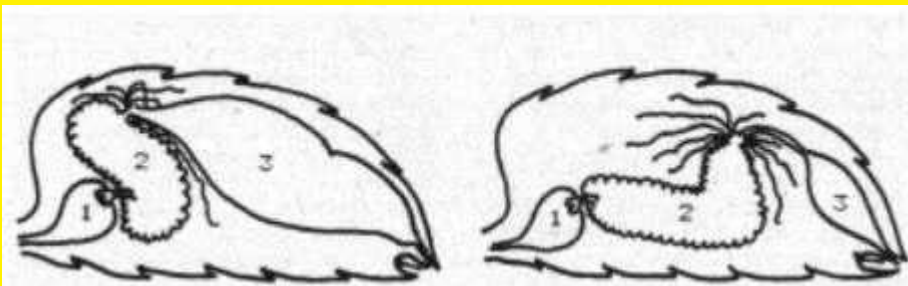
Zima

- spotřeba:
 - říjen - leden: 0.5 - 1 kg/měsíc
 - únor - březen: 1 - 2 kg/měsíc
- po slunovratu matka začíná klást vajíčka
- po kladení plodu se omezuje možnost pohybovat se za zásobami



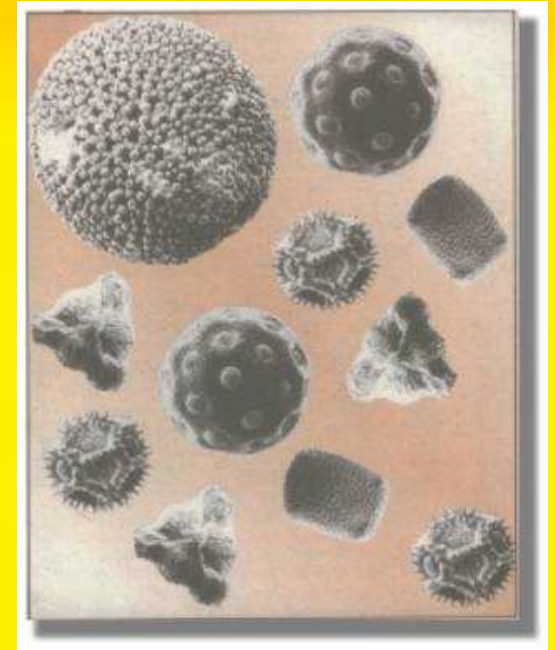
Předjaří

- s oblevou se chomáč rozvolňuje
- včely se po zimě potřebují "vyprázdnit"
- úklid úlu
- objevuje se první pyl (vrba, jehnědy ořechů, bledule, sněženky)

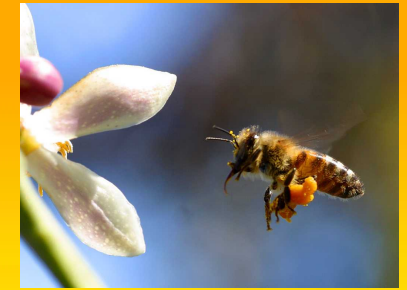


Pyl

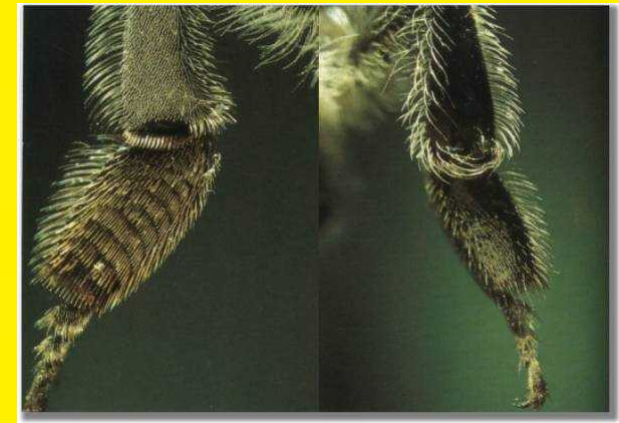
- samčí pohlavní buňky rostlin
- obsah: bílkoviny(22), tuky(7), cukry(20), sporopolenin(15),...
- velikost: 0.002 - 0.25 mm
- rostliny
 - větrosnubné (20%) - obiloviny, listnaté stromy
 - hmyzosnubné (80%) - ovocné stromy, květiny
- na kvalitě opylení závisí velikost úrody



Pyl a včely



- výživa larev a mladých včel (podporuje tvorbu mateří kašičky)
- spotřeba: 120 - 145mg na včelu
- nošení v rouscích
 - 12mg, návštěva cca 80 květů
 - ukládání a přechování do buněk
 - konzervace medem
- spotřeba včelstva: 30kg/rok



Jaro

- matka klade stále víc vajíček
- stoupající množství mladých dělnic vylučuje voskové šupinky → začíná nová stavba
- v přírodě stoupá produkce nektaru
- kladení neoplozených vajíček → výchova trubců



Jaro

- zlom - spotřeba < přinesené zásoby
- maximum kladení: 1500 vajíček za den
- trubci zahřívají plod, přes den létají na trubčí shromaždiště



Stavba díla

- voskové šupinky - průměr 1 mm, váha 6.8 mg
- na 1 kg vosku je potřeba 1.25 milionu šupinek
- pláсты
 - oboustranné
 - vzdálenost 35mm

Plásty

- buňky - sklon 4 - 5°
 - dělničí 5.4 mm
 - trubčí 6.9 mm
- s počtem vylíhnutých včel se mění barva plástu



Med

- nektar: 60 - 70% vody
- medovice
- přínos do úlu v medném váčku, přidávání enzymů
- předávání ostatním včelám v úlu
- vysoušení na 17 - 20% vody
- spotřeba: 100 - 150 kg/rok



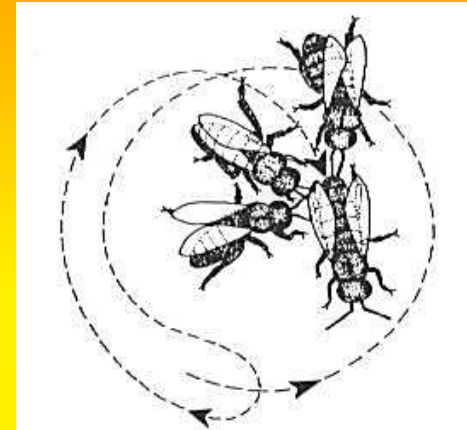
Med

- složení:
 - cukr: 80%, záleží na původu nektaru
 - glukóza, fruktóza, sacharóza, složitější cukry
 - minerální látky
- barva medu a rychlost krystalizace udává jeho původ

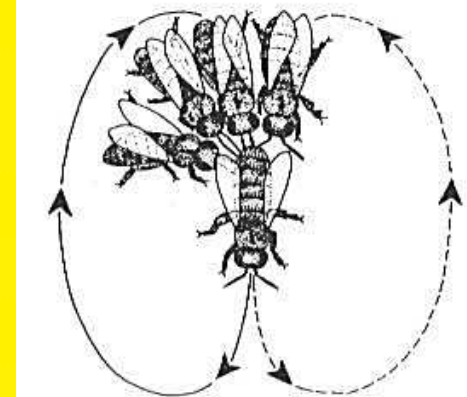


Včelí tanečky

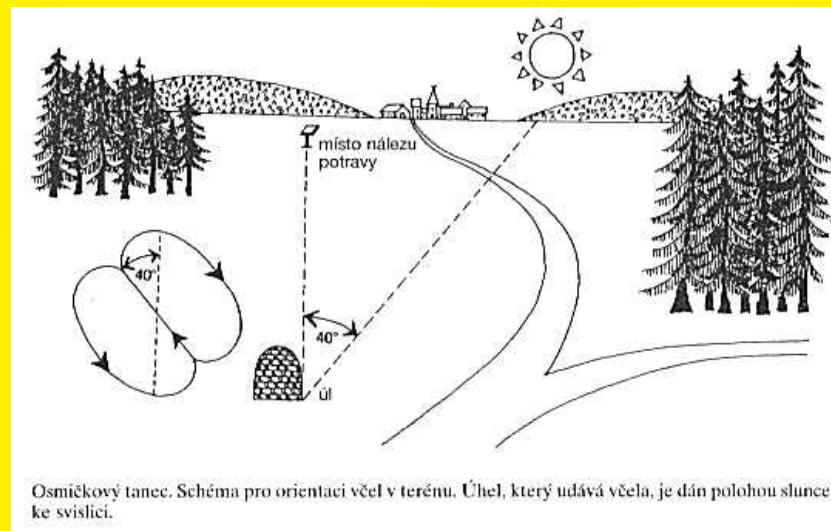
- ohlašování zdroje potravy
 - krouživý tanec - blízký zdroj
 - osmičkový tanec - vzdálenější zdroj
- mobilizace k práci
 - natřásavý tanec



Kruhový tanec



Osmičkový tanec



Osmičkový tanec. Schéma pro orientaci včel v terénu. Úhel, který udává včela, je dán polohou slunce ke svislici.

Jaro - rozmnožování

- rojení
 - nedostatek místa pro ukládání zásob a kladení
 - přebytek zásob
 - selhává klimatizace
- dělnice připraví rojové matečníky
- matka omezuje kladení aby snížila váhu



Jaro - vyrojené včelstvo

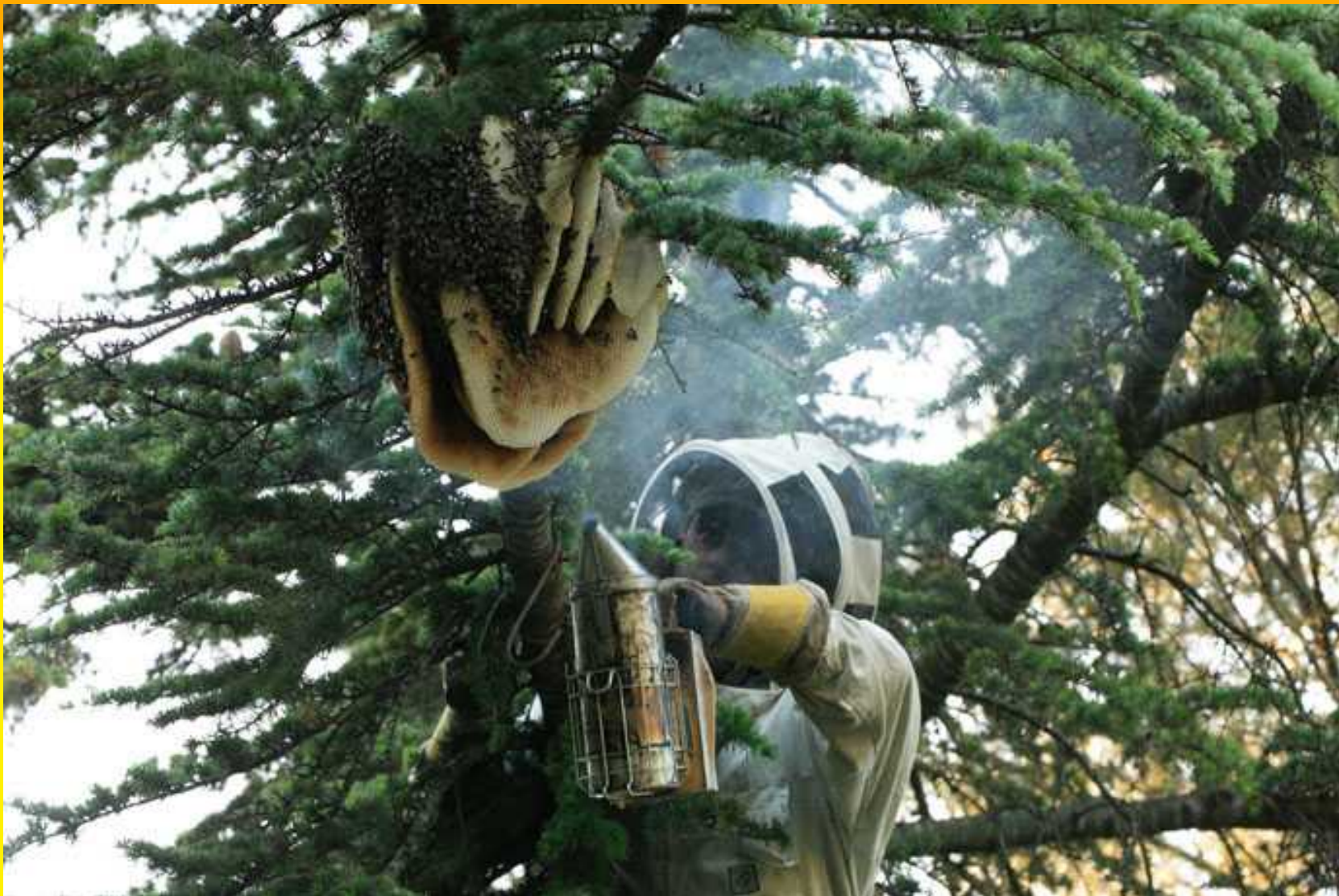
- před líhnutím dcery stará matka opouští úl s 50 až 70% dělnic
- matka si sedá na nejbližších větvích
- okolní včely ji chrání - vytváří "hrozen"
- dělnice nejsou agresivní



Jaro - vyrojené včelstvo

- pátračky hledají volnou dutinu
- po nalezení se matka přesouvá do nového hnízda
- stavba nových plástů
- matka začíná klást
- nové místo má jediný vchod







Konec jara

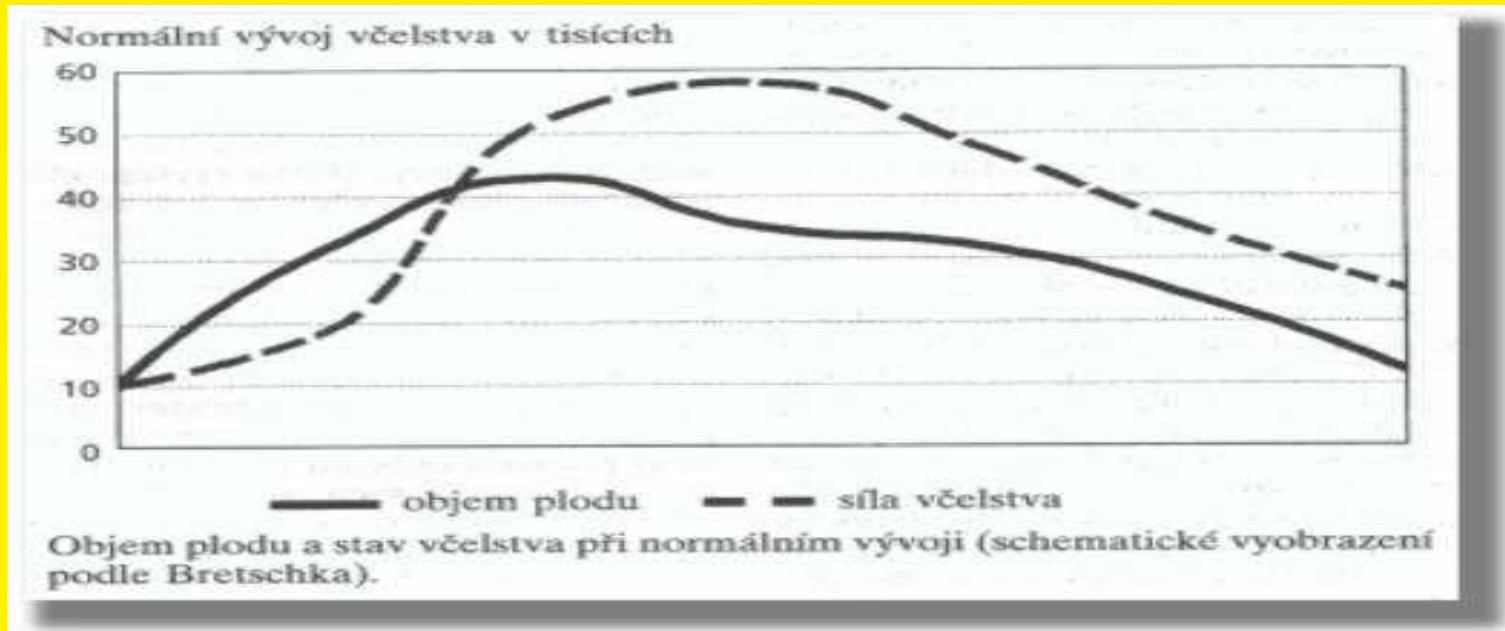
- sběr nektaru z lípy
- objevují se producenti medovice
- včelstvo má maximum jedinců
 - 50 - 70 tis. dělnic
 - 1000 trubců
 - (1 matka)
- končí stavba nových plástů



Léto

- doplňování zásob
- produkce medovice
- s klesající nabídkou zásob začínají dělnice slídit
- rabování slabších včelstev
- matka klade zimní generaci včel
- vyhánění trubců

Vývoj během roku



Zdroje obrázků

- www.vcelky.cz
- <http://www.n-vcelari.sk/sal/VCELY0.html>
- <http://www.thehoneygatherers.com/>
- http://www.beebehavior.com/infrared_camera_pictures.php